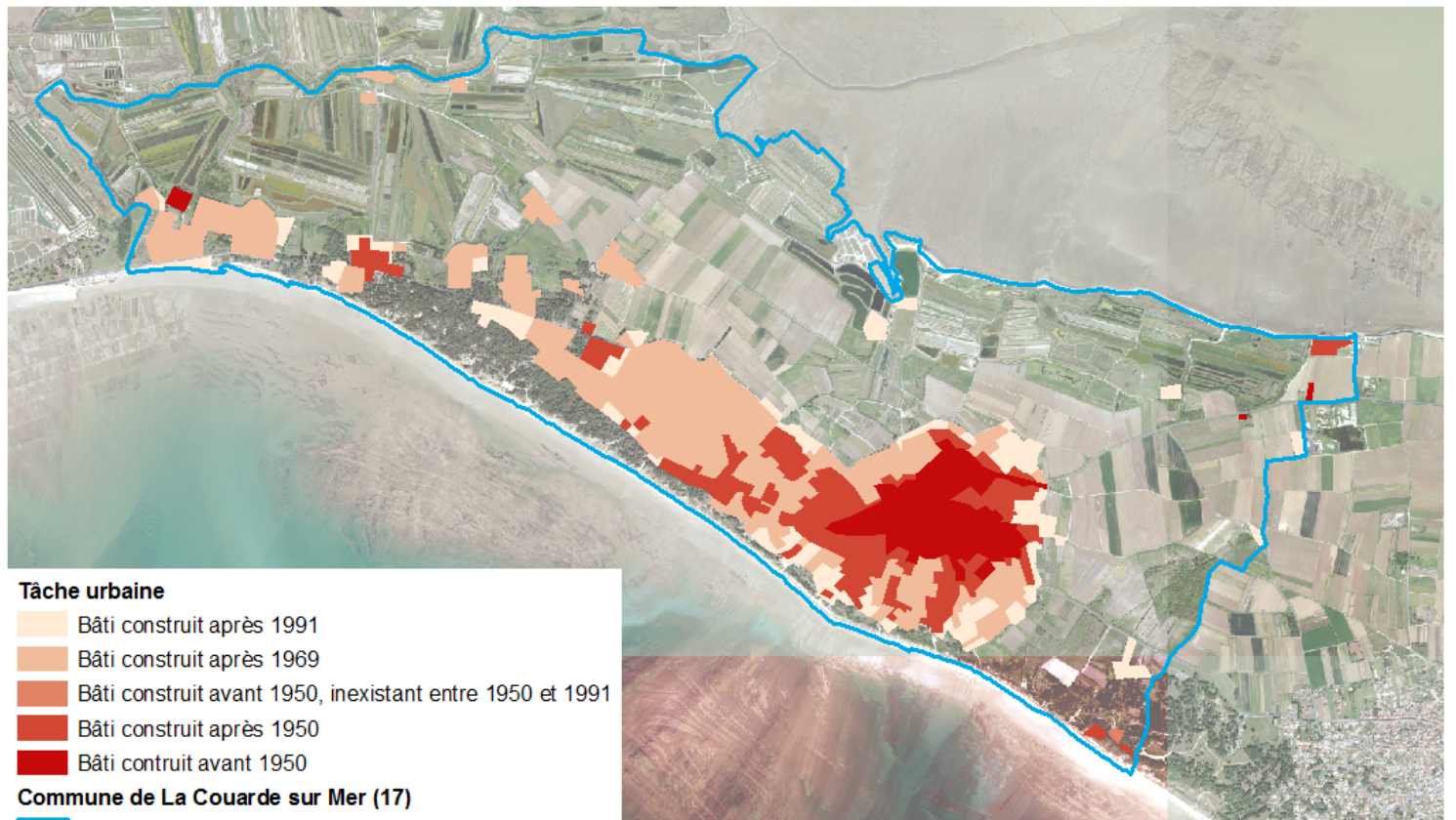


# Évaluation de l'extension urbaine dans la commune de La Couarde sur Mer (17)

## Evaluation de l'extension urbaine entre 1950 et 2014

Problématique de la consommation des terres agricoles dans la commune de La Couarde sur Mer



Source © BDTopo - 2014, IGN

© Magda Kaminska

# 1 Chiffres clés

Surface de la commune : 874 ha

Pourcentage du bâti dans la commune :

1950	3.31 %
1969	8.46 %
1999	19.54 %
2014	23.27 %

Surface du bâti :

1950	28.96 ha
1969	73.90 ha
1999	170.78 ha
2014	203.38 ha

Taux d'évolution de la tâche urbaine :

Entre	1950	1969	1999
1969	155.17 %		
1999	489.70 %	131.09 %	
2014	602.27 %	175.20 %	119.09 %

## 2 Analyse géographique des résultats

La commune de La Couarde sur Mer a subi des changements significatifs au niveau de la construction du bâti, surtout entre la fin des années 1960 et 1990. Cette phase dynamique se caractérise par développement du bâti sur environ 100 ha d'avantage (170 ha en 1999 par rapport aux 74 ha en 1969).

Dans les années 1950 le bâti était concentré dans le centre-bourg. Les nouvelles construction entre les années 1950 et les années 1970 ont fait légèrement agrandir la tâche urbaine, ce qui est valable aussi pour la période après 1999.

Finalement, en 2014 le bâti couvre environ 200 ha, ce qui représente 23 % de la surface de la commune de La Couère sur Mer, par rapport à guère 3 % en 1950.

Ce développement du bâti se fait premièrement au détriment des terres agricoles. Aussi frappant est le fait que le bâti s'approche visiblement à la côte, ce qui n'est pas du tout le cas dans les années 1950.

## 3 Limites de l'exercice par rapport à l'objectif

La limite la plus frappante de l'exercice était la perception subjective de chaque personne de la photographie aérienne. Nous avons eu des interprétation différentes de la zone habitée, ce qui a résulté en différentes chiffres sur la surface occupée par le bâti. Cela peut être expliquer partiellement par l'échelle de numérisation. A l'échelle de 1 : 4000, malgré assez bonne clarté des informations, certaines zones restaient illisibles.

## 4 Pour aller plus loin

Pour aller plus loin on pourrait d'interroger sur le type du bâti construit et sur sa densité, notamment dans le contexte des risques d'inondation. De l'autre côté nous pourrions nous pencher sur les types des terres agricoles qui étaient consommées par la construction du bâti. Cela mènerait à un questionnement sur les pertes en certains types de production agricoles et en diversité de la commune. Une autre analyse pourrait concernée la division spatiale, surtout la question de l'accès à la mer.